

S

S A C C H E T T I A S S O C I A T I

E N G I N E E R I N G
A R C H I T E C T U R E

**IL NOSTRO COMPITO È QUELLO DI DARE AL CLIENTE NON QUELLO
CHE VOLEVA, MA QUELLO CHE NON AVEVA MAI SOGNATO**

**OUR JOB IS NOT TO GIVE THE CLIENT WHAT HE WANTS BUT WHAT
HE NEVER DREAMED**

DENYS LASDUN

COMPETENZE SKILLS

Grazie ad una specifica preparazione accademica, all'esperienza maturata nel settore, ad una solida struttura e alle elevate competenze tecniche, siamo in grado di fornire ai clienti un servizio completo dalla valutazione iniziale, alla progettazione personalizzata, all'assistenza durante l'esecuzione delle opere, fino all'assistenza per le pratiche finanziarie relative all'acquisto. La nostra filosofia è la soddisfazione del cliente attraverso la fornitura di un pacchetto di servizi quanto più completo possibile.

Thanks to a specific academic background , a solid structure and high technical expertise , we are able to provide customers a complete service from initial assessment , to custom design , assistance in the execution works , assistance for financial practices finalized to buying property. Our philosophy is customer satisfaction through the provision of a service package as complete as possible.



NEGOZI
RETAIL

RESIDENZIALE
RESIDENTIAL

INDUSTRIALE
INDUSTRIAL



NEGOZI RETAIL

GRANDI MAGAZZINI PRINTEMPS
LIONE, 2014

PRINTEMPS DEPARTEMENT STORE
LYON, 2014

*Coordinazione e Gestione del Cantiere
dalle opere di General Contractor
all'istallazione degli arredi fino
alla consegna dell'unità.*

*Project Management from General
Contractor works to installation of
furniture and the unit handover.*





NEGOZI RETAIL

CENTRO COMMERCIALE
RIYADH, 2015

CENTRAL MALL
RIYADH, 2015

*Coordinazione e Gestione del Cantiere
dalle opere di General Contractor
all'installazione degli arredi fino alla
consegna dell'unità.*

*Project Management from General
Contractor works to installation of
furniture and the unit handover.*





NEGOZI RETAIL

OUTLET
SERRAVALLE SCRIVIA (AL), 2015

OUTLET
SERRAVALLE SCRIVIA (AL), 2015

Coordinamento della Sicurezza.

Safety Coordination.



MANNINO SCERVINO



NEGOZI RETAIL

VALDICHIANA OUTLET VILLAGE
FOIANO DELLA CHIANA (AR), 2014

VALDICHIANA OUTLET VILLAGE
FOIANO DELLA CHIANA (AR), 2014

*Progettazione Esecutiva,
Coordinamento della Sicurezza
e Direzione Lavori.*

*Executive Planning,
Safety Coordination and
Construction Management.*





NEGOZI RETAIL

VALDICHIANA OUTLET VILLAGE
FOIANO DELLA CHIANA (AR), 2015

VALDICHIANA OUTLET VILLAGE
FOIANO DELLA CHIANA (AR), 2015

*Progettazione Esecutiva,
Coordinamento della Sicurezza
e Direzione Lavori.*

*Executive Planning,
Safety Coordination and
Construction Management.*





RESIDENZIALE RESIDENTIAL

ABITAZIONE PRIVATA
SUBBIANO (AR), 2011

PRIVATE HOUSE
SUBBIANO (AR), 2011

*Progetto delle Strutture, Coordinamento
della Sicurezza e Direzione dei Lavori.*

*Structure Project, Safety Coordination
and Construction Management.*







RESIDENZIALE RESIDENTIAL

ABITAZIONE PRIVATA
SUBBIANO (AR), 2014

PRIVATE HOUSE
SUBBIANO (AR), 2014

*Progetto delle Strutture e
Direzione dei Lavori.*

*Structure Project and
Construction Management.*



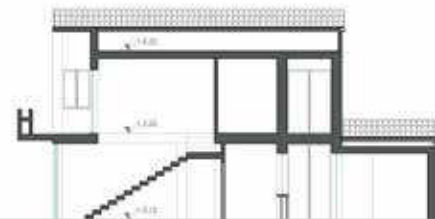
PROSPETTO OVEST



PROSPETTO SUD



SEZIONE TRASVERSALE



SEZIONE LONGITUDINALE



RESIDENZIALE RESIDENTIAL

ABITAZIONE PRIVATA
LEVANE (AR), 2015

PRIVATE HOUSE
LEVANE (AR), 2015

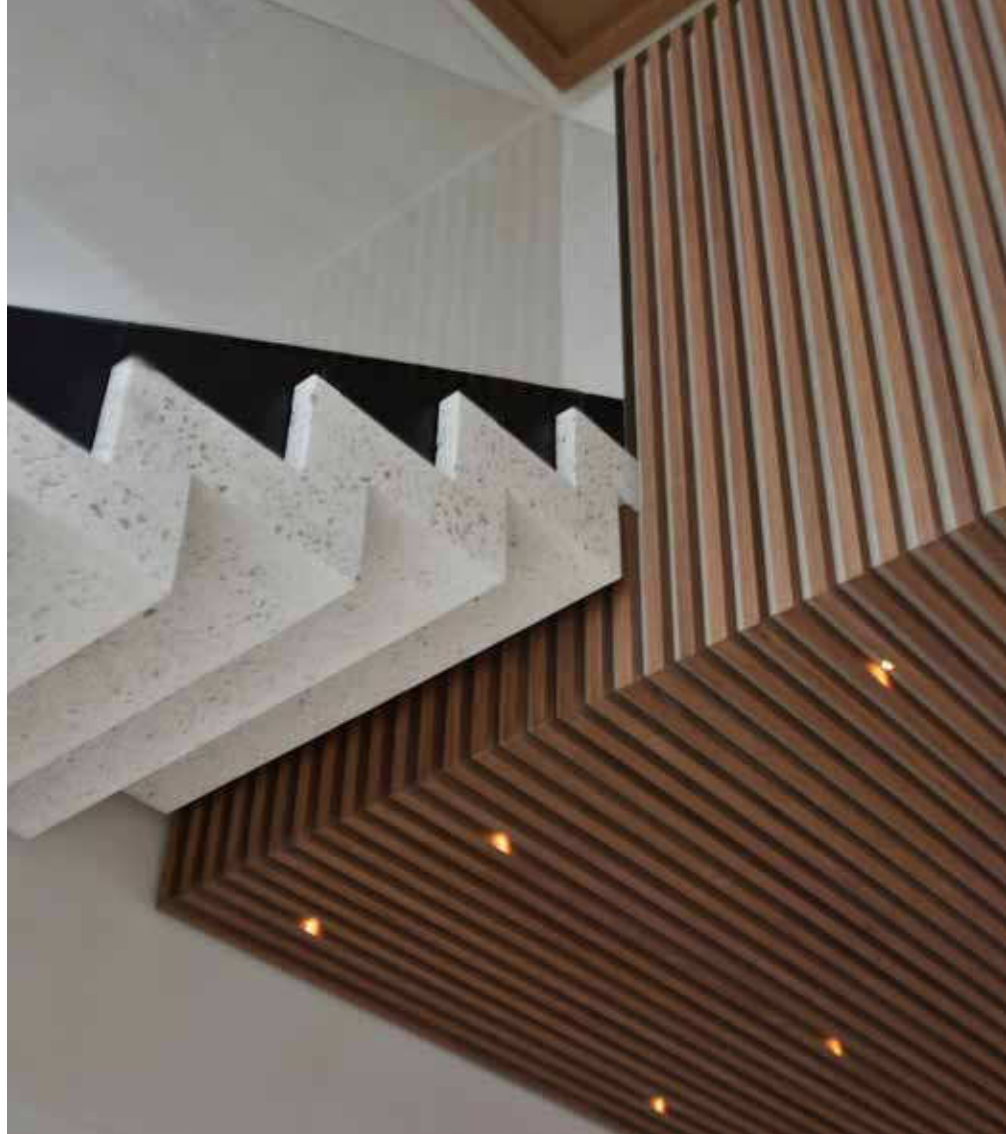
*Progettazione Esecutiva,
Coordinamento della Sicurezza e
Direzione dei Lavori.*

*Executive Planning,
Safety Coordination and
Construction Management.*













Legenda simbologica

- 1) **Compartimenti di Lottizzazione**
Compartimenti di Lottizzazione
"Montevarchi - Nuova Piazza"
Montevarchi (AR) - 2008
 - 2) **Compartimenti di Lottizzazione**
Compartimenti di Lottizzazione
"Montevarchi - Nuova Piazza"
Montevarchi (AR) - 2008
- Divisione fra lotti
 - ▭ Piani di copertura
Sf. 0,10% - 0,20% - 0,30%
 - ▭ Blocco per abitazioni
Sf. 0,10% - 0,20% - 0,30%

RESIDENZIALE RESIDENTIAL

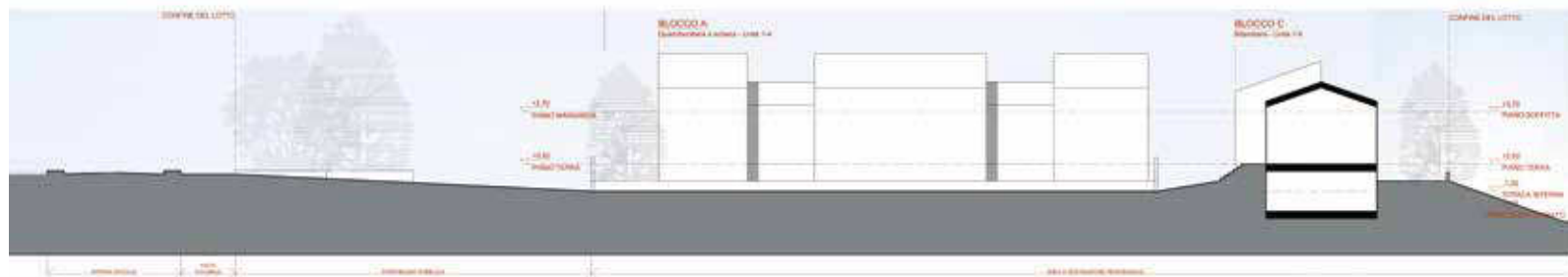
PIANO ATTUATIVO_MASTER PLAN
MONTEVARCHI (AR), 2008

MASTER PLAN
MONTEVARCHI (AR), 2008

Progettazione Preliminare_Masterplan.

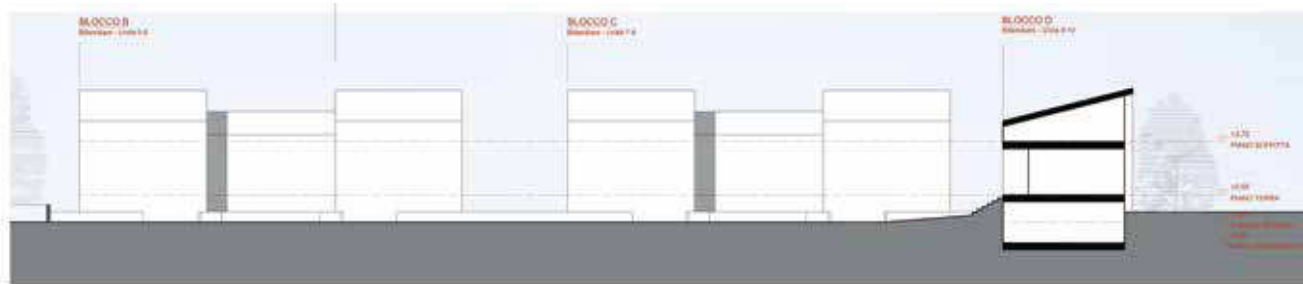
Preliminary Planning_Masterplan.





Profilo Regolatore A-A - scala 1:200





Profilo Regolatore B-B - scala 1/200



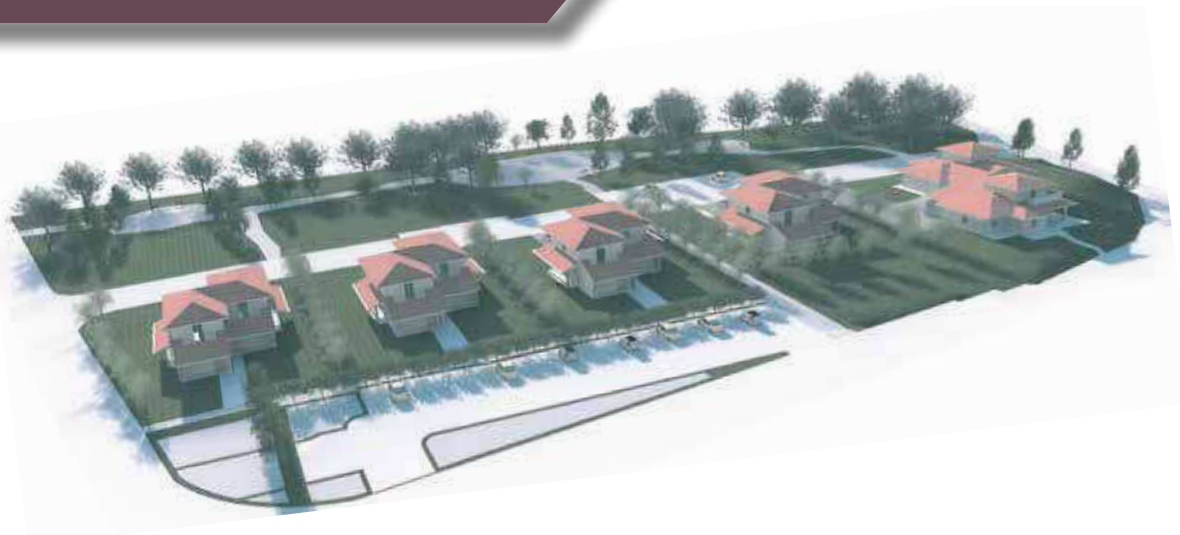
RESIDENZIALE RESIDENTIAL

PIANO ATTUATIVO_MASTER PLAN

LATERINA (AR), 2008

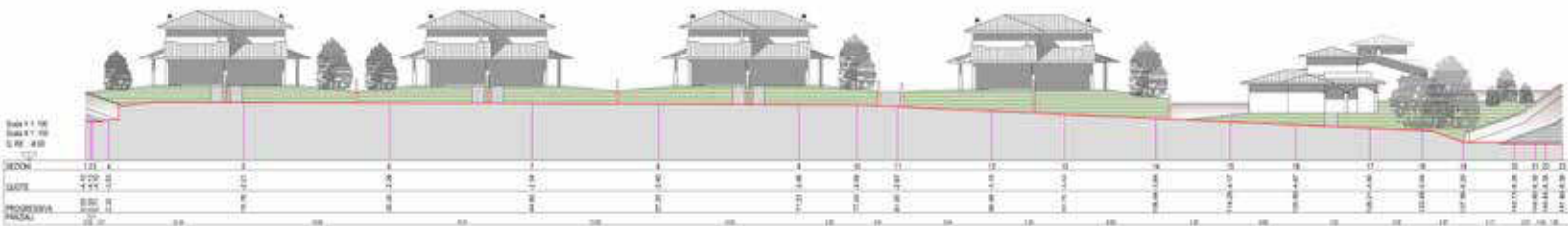
MASTER PLAN

LATERINA (AR), 2008



*Progettazione Preliminare,
Definitiva ed Esecutiva.*

*Preliminary, Ultimately,
Executive Planning.*





INDUSTRIALE INDUSTRIAL

RESTYLING UFFICI
PERGINE VALDARNO (AR), 2008

OFFICES RESTYLING
PERGINE VALDARNO (AR), 2008

*Progettazione Esecutiva,
Coordinamento della Sicurezza
e Direzione dei Lavori.*

*Executive Planning,
Safety Coordination and
Construction Management.*



Polverini
arredamenti







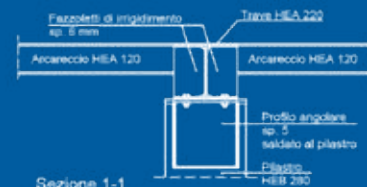
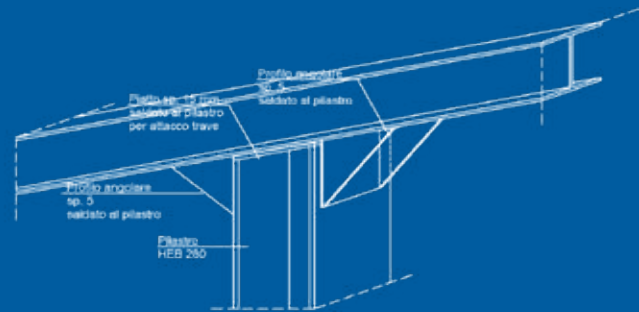
INDUSTRIALE INDUSTRIAL

REVAMPING IMPIANTO PRODUTTIVO
SAPIO PRODUZIONE IDROGENO ED OSSIGENO
PERGINE VALDARNO (AR), 2015

REVAMPING MANUFACTURE
SAPIO PRODUZIONE IDROGENO ED OSSIGENO
PERGINE VALDARNO (AR), 2015

*Progettazione Preliminare, Definitiva ed
Esecutiva Architettonica e
Strutturale, Coordinamento della
Sicurezza e Direzione dei Lavori.*

*Preliminary, Ultimately, Executive Archi-
tectural and Structural Planning, Safety
Coordination and
Construction Management.*



Sezione 1-1
sc 1/10



INDUSTRIALE INDUSTRIAL

NUOVI SERVIZI IGIENICI
VALDICHIANA OUTLET VILLAGE
FOIANO DELLA CHIANA (AR), 2015

NEW RESTROOMS OUTLET
VALDICHIANA OUTLET VILLAGE
FOIANO DELLA CHIANA (AR), 2015

*Progettazione Esecutiva,
Coordinamento della Sicurezza e
Direzione dei Lavori.*

*Executive Planning,
Safety Coordination and
Construction Management.*



INDUSTRIALE INDUSTRIAL

INFO POINT
VALDICHIANA OUTLET VILLAGE
FOIANO DELLA CHIANA (AR), 2015

INFO POINT
VALDICHIANA OUTLET VILLAGE
FOIANO DELLA CHIANA (AR), 2015

*Progettazione Preliminare,
Definitiva ed Esecutiva.*

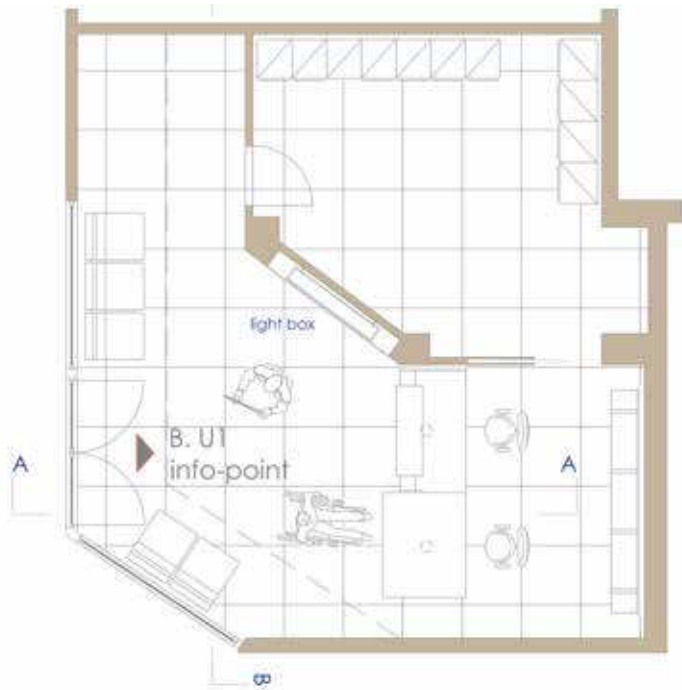
*Preliminary, Ultimately and
Executive Planning.*



— public access
— private access



SECTION A-A



INDUSTRIALE INDUSTRIAL

RESTYLING UFFICI
VALDICHIANA OUTLET VILLAGE
FOIANO DELLA CHIANA (AR), 2016

RESTYLING UFFICI
VALDICHIANA OUTLET VILLAGE
FOIANO DELLA CHIANA (AR), 2016

Progettazione Preliminare.

Preliminary Planning.



M MULTI

VALDICHIA
OUTLETVILL



M Ricami
Max
MADE IN ITALY

INDUSTRIALE INDUSTRIAL

RESTYLING FACCIATA_NUOVI UFFICI
SEDE PRODUTTIVA
AREZZO, 2016

RESTYLING FACADE_NEW OFFICES
HEAD OFFICE
AREZZO, 2016

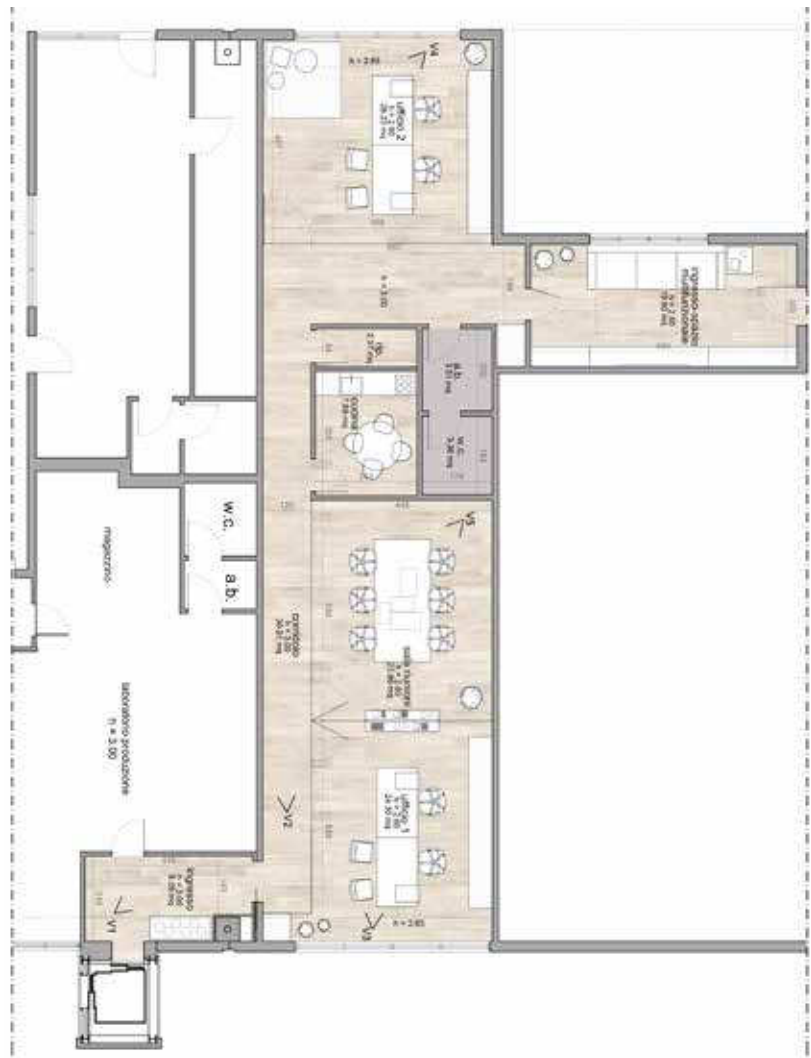
Progettazione Preliminare.

Preliminary Planning.



Pisani
Gi. Max
MADE IN ITALY

Pisani
Gi. Max
MADE IN ITALY





TEAM



MAURO SACCHETTI
GENERAL DIRECTOR



MAURIZIO SACCHETTI
CIVIL ENGINEER



MARCO SACCHETTI
TECHNICAL MANAGER



GAIA MANNI
SURVEYOR



ANDREA SORDINI
ARCHITECT



GIULIA PAGLIAI
CIVIL ENGINEER



GIULIA AGUTI
ARCHITECT



S T U D I O S A C C H E T T I A S S O C I A T I
Via Fratelli Rosselli nc. 19-52020-Ponticino-Laterina-Arezzo
P h o n e : + 3 9 0 5 7 5 8 9 8 9 6 4 P . I V A 0 2 0 3 8 0 9 0 5 1 6
m a i l : s t u d i o @ s a c c h e t t i a s s o c i a t i . i t w e b : w w w . s a c c h e t t i a s s o c i a t i . i t